

ZENTRAL
GENIAL

Neues Wohnen in der Altstadt

Sophienstraße 51

Architekturbüro Rimbach



Ausgangslage

Nördlich der Innenstadt befindet sich die Baulücke Sophienstraße 51. Das brach liegende Grundstück ist von beiden Seiten von dreigeschossigen Gebäuden mit ausgebautem Dachgeschoss eingesäumt. Das Grundstück hat eine Fläche von 335,99 m² und ist vollständig versiegelt. Die direkt angrenzenden sowie umliegenden Gebäude sind vorrangig Mehrfamilienhäuser mit teilweise Gewerbenutzung im Erdgeschoss.

Der Entwurf fügt sich städtebaulich an die bestehende Grenzbebauung an. Das Gebäude ist in monolithischer Bauweise mit einem Satteldach geplant. Durch die traufseitige Ausrichtung vom Satteldach werden die leicht variierenden Traufhöhen der Nachbargebäude fortgesetzt. Die klar gegliederte Fassadengestaltung mit eingrücktem Eingangsbereich im Erdgeschoss betont den Zugang zur Gewerbeeinheit sowie zu den darüber liegenden Wohnungen.



Straßenansicht

Entwurfsgedanken

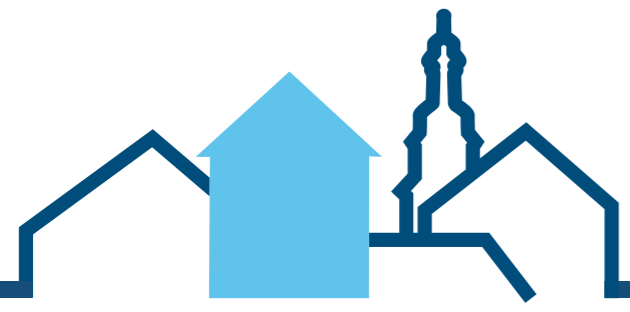


Visualisierung

Planung

Der begrünte Innenhof mit Zugang zu den Stellplätzen bietet innerstädtisch einen attraktiven und ruhigen Rückzugsbereich und kann mit der großzügigen Sitzfläche gemeinschaftlich genutzt werden.

In den oberen Geschossen sind zwei Wohnungen mit offenem Wohn- und Essbereich und einem Balkon zum Innenhof geplant. Die Maisonettewohnung im Dachgeschoss bietet durch die offene Galerie einen großzügigen sowie hellen und offenen Wohn- und Essbereich.

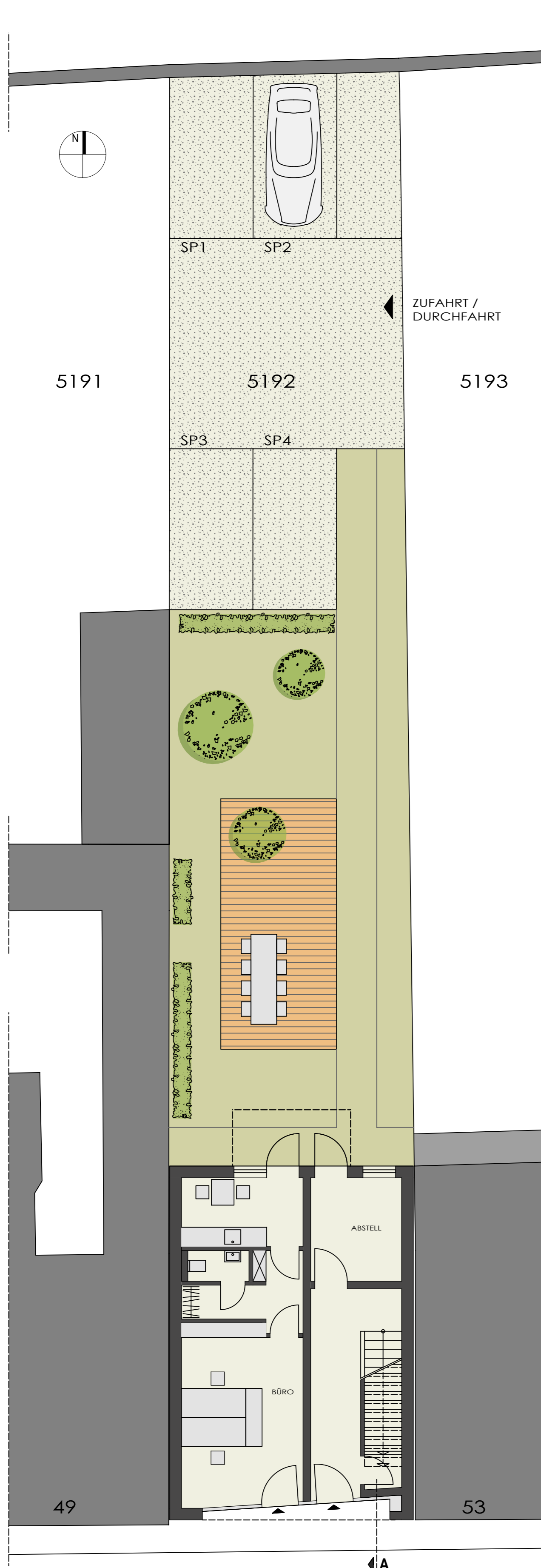


ZENTRAL
GENIAL

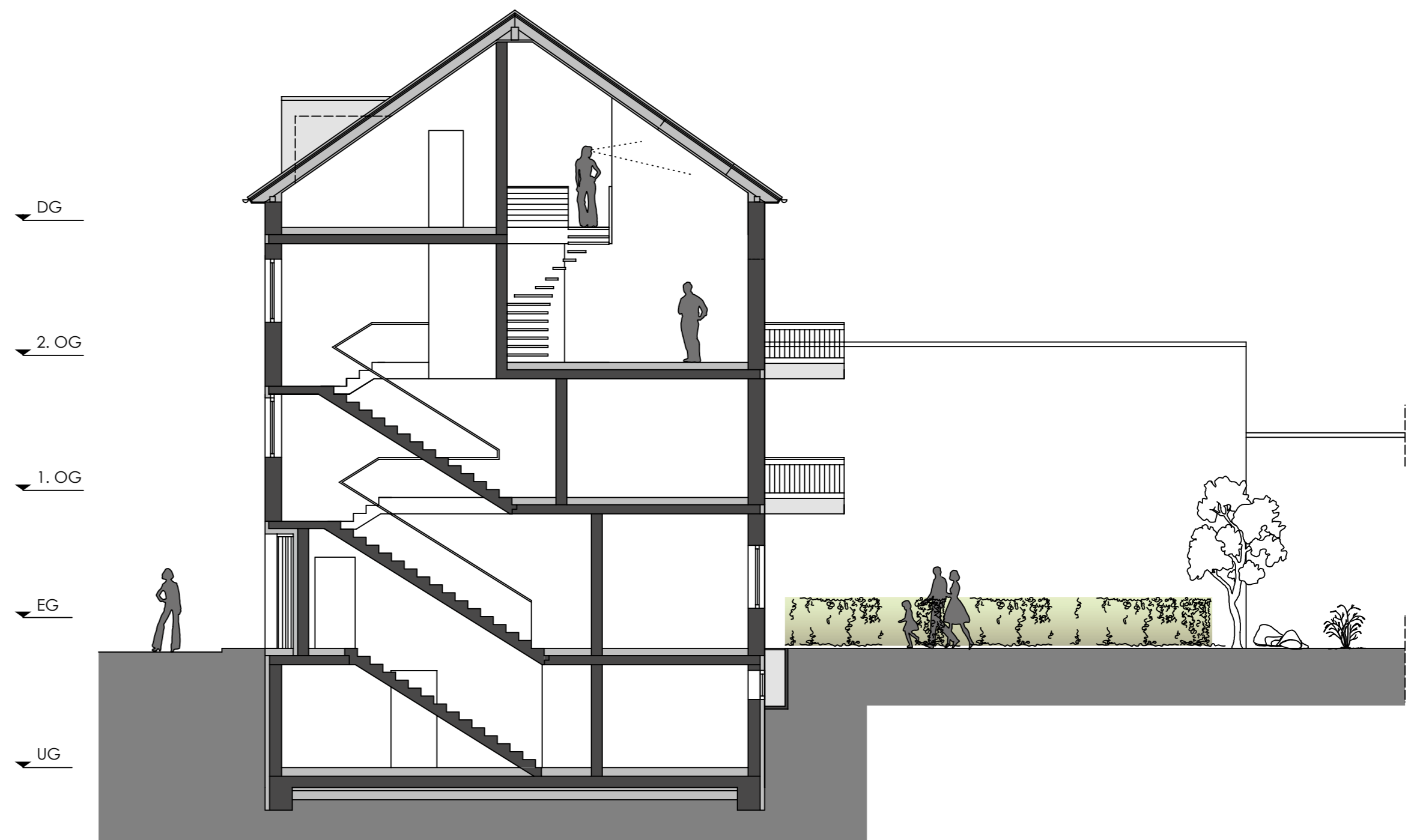
Neues Wohnen in der Altstadt

Sophienstraße 51

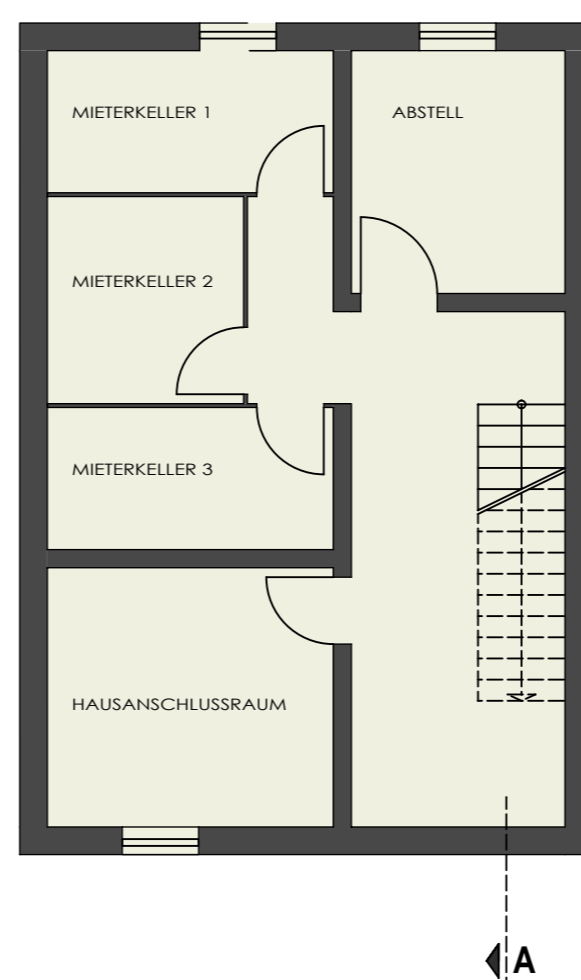
Architekturbüro Rimbach



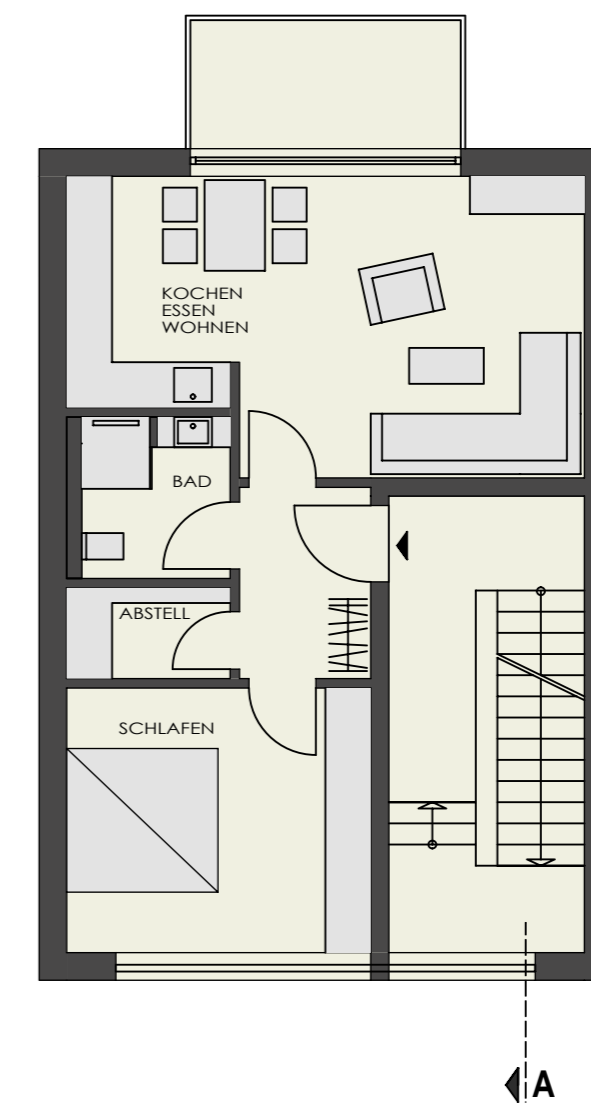
Grundriss Erdgeschoss



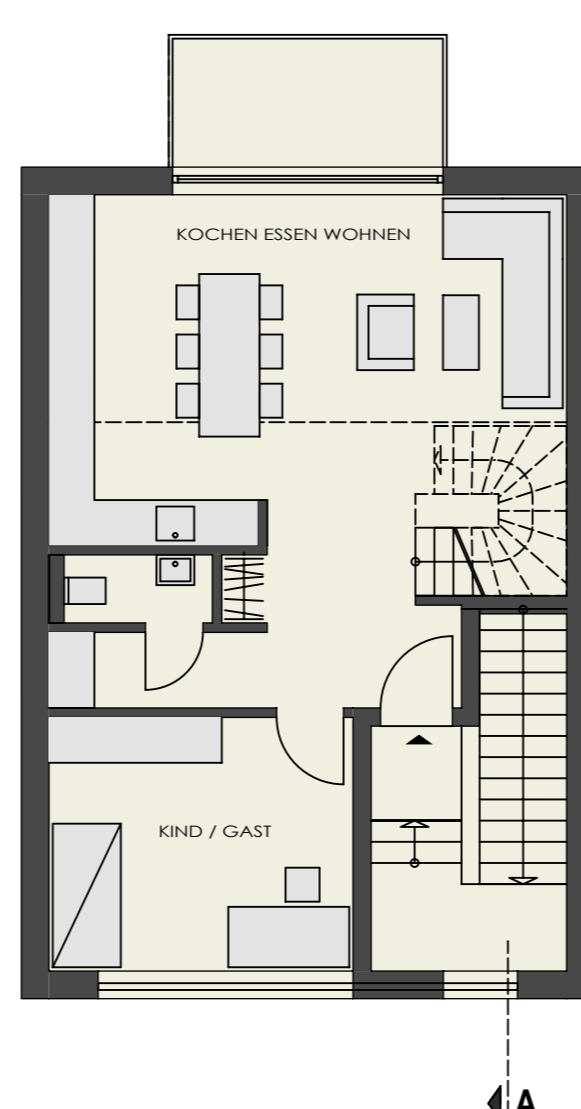
Schnitt AA



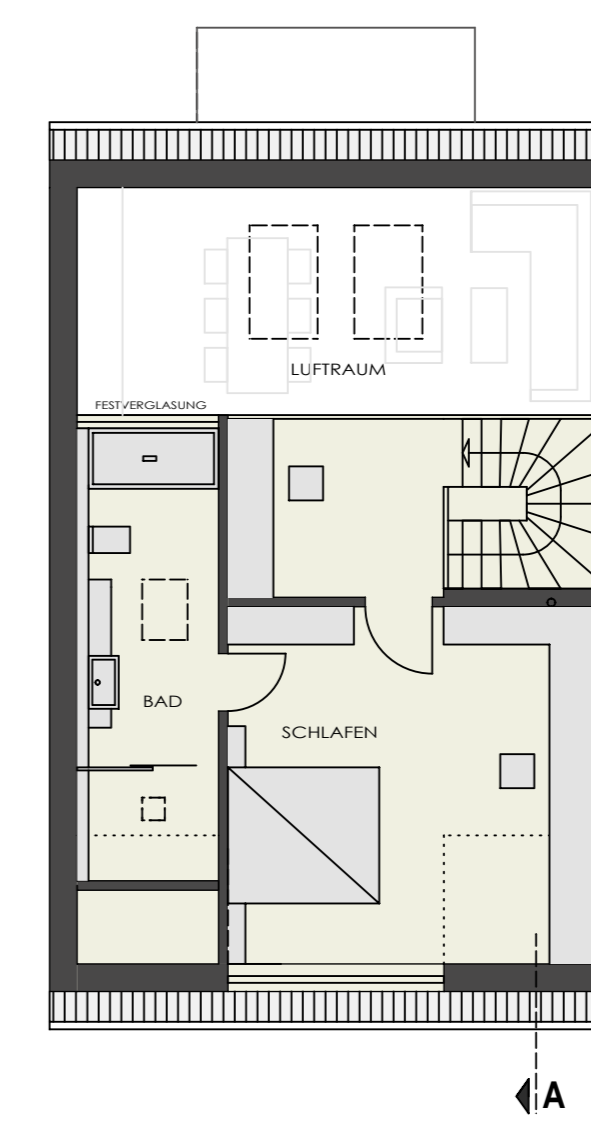
Grundriss Untergeschoss



Grundriss 1. Obergeschoss



Grundriss 2. Obergeschoss



Grundriss Dachgeschoss

